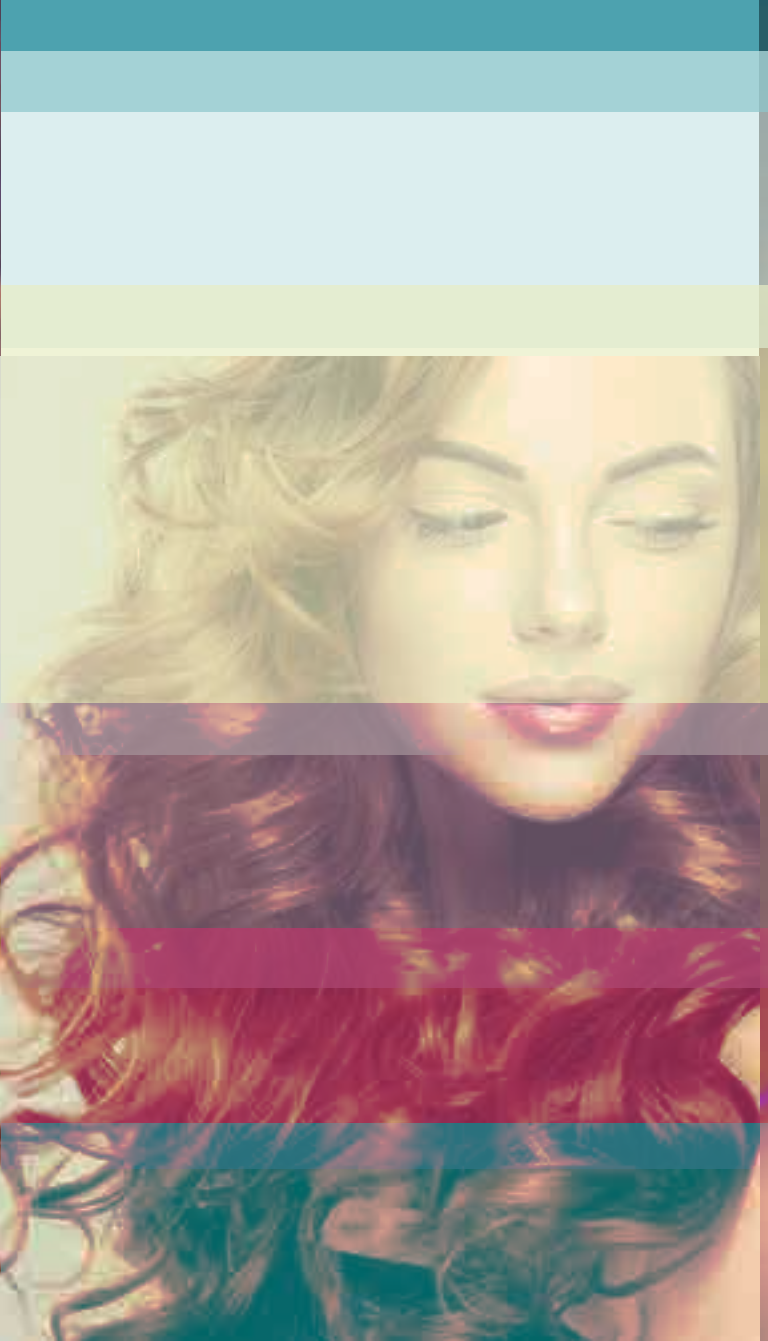




CATÁLOGO PRODUCTOS  
*CATÁLOGO PRODUTOS*

**INTERCOSMO**





## *Intercosmo es del Grupo Revlon*

Intercosmo nace en Bolonia (Italia) en 1952 y, desde su fundación, su nombre es sinónimo de productos profesionales para el cabello de alta calidad. La empresa enseguida despunta por su capacidad para crecer e innovar constantemente, trabajando en estrecha colaboración con centros de investigación públicos y privados y los más importantes estilistas.

En el año 2000, Intercosmo entra a formar parte de la multinacional The Colomer Group, dando prueba de su capacidad de adaptación a las necesidades del mercado, que cada día demanda mayor profesionalidad, calidad del producto y moda.

En agosto de 2013, The Colomer Group es adquirida por la multinacional Revlon Inc. USA, fundada en 1932 por Charles Revson, su hermano Joseph y un químico, Charles Lachman y que hoy en día es una de las empresas cosméticas más importantes del mundo.

Hoy, la marca Intercosmo se distribuye en más de 35 países y es una de las empresas líderes de los mercados italiano y español.

**INTERCOSMO**

## *Intercosmo faz parte do Grupo Revlon*

*A Intercosmo nasceu em 1952, em Bolonha (Itália), e, desde a sua fundação, o seu nome é sinónimo de produtos profissionais de alta qualidade para o cabelo. Em pouco tempo, a empresa despontou pela sua capacidade para crescer e inovar continuamente, trabalhando em forte colaboração com centros de investigação públicos e privados e com os mais importantes estilistas.*

*Em 2000, a Intercosmo passou a fazer parte da multinacional The Colomer Group, dando prova da sua capacidade de adaptação às necessidades do mercado, que exige cada vez mais profissionalismo, qualidade do produto e moda.*

*Em agosto de 2013, The Colomer Group foi adquirida pela multinacional Revlon Inc. USA, fundada em 1932 por Charles Revson, pelo irmão Joseph e pelo químico Charles Lachman, sendo hoje em dia uma das mais importantes empresas cosméticas do mundo.*

*Atualmente, a marca Intercosmo é distribuída em mais de 35 países, e é uma das empresas líder do mercado italiano e espanhol.*

## EL PROFESIONAL NO SÓLO ENCUENTRA EN INTERCOSMO UN SOCIO FIABLE PARA OBTENER PRODUCTOS DE ALTA CALIDAD, SINO QUE ENCUENTRA UN MUNDO CONSTRUIDO EN SU TOTALIDAD EN TORNO A ÉL.

**Innovación, calidad, carácter distintivo, asesoramiento a 360°, formación y visibilidad** son los valores fundadores de la empresa, valores que aportan beneficios inmediatos y tangibles a todos los clientes.



## O PROFISSIONAL ENCONTRA NA INTERCOSMO NÃO APENAS UM PARCEIRO FIÁVEL PARA OBTER PRODUTOS DE ALTA QUALIDADE, E SIM UM MUNDO CONSTRUÍDO NA SUA TOTALIDADE EM TORNO DELE.

**Inovação, qualidade, carácter distintivo, aconselhamento de 360°, formação e visibilidade** são os valores fundadores da empresa, valores que trazem benefícios imediatos e tangíveis a todos os clientes.



1

### INNOVACIÓN

Los productos Intercosmo son distintivos e innovadores gracias a la combinación de la investigación científica e investigación de mercado. Los productos son testados en los laboratorios y en las universidades, en las escuelas profesionales más reconocidas, y directamente en grupos de consumidores. Intercosmo ofrece fórmulas vanguardistas, buscando ingredientes de máxima calidad y eficacia.

### INOVAÇÃO

Os produtos Intercosmo são distintivos e inovadores graças à combinação de investigação científica e investigação de mercado. Os produtos são testados nos laboratórios e nas universidades, nas escolas profissionais mais reconhecidas, e diretamente em grupos de consumidores. A Intercosmo oferece fórmulas vanguardistas, procurando ingredientes da máxima qualidade e eficácia.



2

### FÓRMULAS DE CALIDAD

Los productos Intercosmo están formulados en el laboratorio de Investigación y Desarrollo por un equipo especializado, con un amplio know-how y probados en términos de eficiencia, funcionalidad y sensorialidad.

### FORMULAÇÃO DE QUALIDADE

Os produtos Intercosmo são formulados no laboratório de investigação e desenvolvimento por uma equipa especializada, com amplo know-how, e testados em termos de eficiência, funcionalidade e percepção sensorial.



3

### DISTINCIÓN

Los Salones Intercosmo ofrecen extrema calidad, innovación y soluciones de vanguardia para todas las necesidades de nuestros clientes. Las técnicas de coloración, tales como el método Color In, ponen el foco sobre la asesoría de imagen: la formación es a 360 grados, así como la gestión de la comunicación, y el servicio de imagen y visibilidad.

### DISTINÇÃO

Os Salões Intercosmo oferecem máxima qualidade, inovação e soluções de vanguarda para todas as necessidades dos nossos clientes. As técnicas de coloração, tais como o método Color In, colocam o foco na consultoria de imagem: a formação é de 360 graus, bem como a gestão da comunicação e o serviço de imagem e visibilidade.



4

### ASESORAMIENTO A 360 GRADOS

Intercosmo ayuda a sus clientes a comprar bien y asesorar bien, gracias a un asesoramiento profesional. Nuestros asesores comerciales le ayudarán.

### CONSULTORIA DE 360 GRAUS

A Intercosmo ajuda os seus clientes a comprarem bem, oferecendo um aconselhamento profissional. Os nossos consultores comerciais irão ajudá-lo.



5

### FORMACIÓN

Cursos de formación y perfeccionamiento son herramientas esenciales para el desarrollo de la técnica, creatividad y potenciar el talento. Intercosmo desarrolla la profesionalidad y competencia de sus clientes apoyándoles a promocionar su imagen. A los clientes se les ofrece una formación integral, que abarca todos aspectos de funcionamiento de un salón.

### FORMAÇÃO

Os cursos de formação e aperfeiçoamento são ferramentas essenciais para o desenvolvimento da técnica e da criatividade, bem como para potencializar o talento. A Intercosmo desenvolve o profissionalismo e a competência dos seus clientes ajudando-os a promover a sua imagem, oferecendo-lhes uma formação integral que abrange todos os aspectos de funcionamento de um salão.



6

### IMAGEN Y COMUNICACIÓN

Intercosmo es un socio de confianza para todo lo que concierne no sólo a los productos y servicios, sino también a la imagen del Salón. Gracias a los materiales de comunicación de gran impacto visual (desde los escaparates personalizados con vinilos hasta los soportes de imagen en el interior del Salón) la visibilidad y rentabilidad de imagen están asegurados.

### VISIBILIDADE E COMUNICAÇÃO

A Intercosmo é um parceiro de confiança em tudo o que se refere aos produtos, aos serviços e à imagem do Salão. Graças aos materiais de comunicação de grande impacto visual (das montras personalizadas com adesivos vinílicos, até os suportes de imagem no interior do Salão) a visibilidade e rentabilidade de imagem estão garantidas.

PRO-  
DUCT

PRO-  
FILE

# *Índice*

10 **VOILÀ 3C INTENSE**

14 **NUTRILUX**

16 **VOILÀ KULT**

18 **PERM IN**

20 **COLOR & SHINE**

34 **IL MAGNIFICO**

36 **ECO**

38 **IC CREATE**



# VOILÀ

THE COLOR OF BEAUTY

Voilà 3C Intense es la nueva coloración permanente revolucionaria que garantiza óptimos resultados en COBERTURA, COLOR y COSMETICIDAD, gracias a una triple y exclusiva tecnología.

**> COLOR SYMPHONY SYSTEM:  
BRILLO Y COBERTURA TODO EN UNO**

Un perfecto equilibrio entre pigmentos primarios y secundarios que asegura al mismo tiempo un color intenso, reflejos polifacéticos y una cobertura extraordinaria y tenaz.

**> HYDROMIX SYSTEM:  
CABELLO SUAVE Y SEDOSO, INCLUSO DESPUÉS DEL COLOR**

Un especial mix de acondicionador, queratina hidrolizada y aminoácidos de la queratina que consiguen un resultado absolutamente cosmético.

**> RED COUPLE SYSTEM:  
ROJOS Y COBRES INTENSOS Y DURADEROS**

Especial tecnología para rojos y cobres intensos que garantiza reflejos sensuales y profundos, cobertura sin necesidad de tono base y una duración hasta 2 veces mayor que las otras coloraciones.

Voilà 3C Intense é a nova coloração permanente revolucionária que garante um excelente resultado em COBERTURA, COR e COSMETICIDADE, graças a uma tecnologia tripla e única.

**> COLOR SYMPHONY SYSTEM:  
BRILHO E COBERTURA TUDO EM UM**

Um equilíbrio perfeito entre pigmentos primários e secundários que garante ao mesmo tempo uma cor intensa, inúmeros reflexos e uma cobertura extraordinária e resistente.

**> HYDROMIX SYSTEM:  
CABELO SUAVE E SEDOSO, INCLUSIVE DEPOIS DA COLORAÇÃO**

Um especial mix de condicionador, queratina hidrolizada e aminoácidos da queratina para uma cosmetidade absoluta.

**> RED COUPLE SYSTEM:  
VERMELHOS E COBRES INTENSOS E DURADOUROS**

Especial tecnologia para vermelhos e cobres intensos que garante reflexos sensuais e profundos, cobertura sem necessidade do tom de base e longa duração.

## VOILÀ 3C INTENSE



### [ES] Cobertura, Color, Cosmeticidad.

- Cobertura / **efecto sello**, siempre al 100% tanto en los tonos naturales como en los tonos moda.
- Color / **efecto sinfonía**, gracias a un perfecto equilibrio entre pigmentos primarios y secundarios, consigue **tonos vibrantes y multirreflejo**
- Cosmeticidad / **efecto brillo**, un acondicionador especial con carga positiva se adhiere firmemente al cabello, que tiene carga negativa, aportando suavidad y potenciando la intensidad y la luz del reflejo.

### [PT] Cobertura, Cor, Cosmeticidade.

- Cobertura / **efeito selagem**: sempre de 100%, tanto nos tons naturais como nos tons moda.
- Cor / **efeito sinfonia**: graças a um equilíbrio perfeito entre pigmentos primários e secundários que permite obter **tons vibrantes e multi-reflexos**.
- Cosmeticidade / **efeito brilho**: um condicionador especial com carga positiva adere-se firmemente ao cabelo, que tem carga negativa, proporcionando suavidade e potencializando a intensidade e a luz do reflexo.

- Mínima presencia de amoníaco en la fórmula
- La amplia gama de colores** proporciona al peluquero una amplia posibilidad de selección y mezcla de tonos para expresar plenamente su creatividad.

### Modo de uso:

- Mezclar con Voilà Crema Oxidante al Bisabolol en proporción 1:1,5 (60 ml + 90 ml de oxidante)
- Exposición: 30-45 minutos a T° ambiente

- Tubo de 60 ml

- Mínima presença de amoníaco na fórmula
- A vasta gama de cores** oferece ao cabeleireiro diversas possibilidades de escolha e mistura de tons para expressar plenamente a sua criatividade.

### Modo de utilização:

- Misturar com Voilà Creme Oxidante ao Bisabolol na proporção de 1:1,5 (60 ml + 90 ml de oxidante)
- Exposição: 30-45 minutos em temperatura ambiente

- Tubo de 60 ml



## VOILÀ CREMA OXIDANTE AL BISABOLOL

## VOILÀ CREMA OXIDANTE COM BISABOLOL

[ES] Crema Oxidante para el cabello en combinación con la **coloración permanente Voilà 3C Intense** garantizando un perfecto y correcto desarrollo del color. Extremadamente **fiabile en su uso**, garantiza aplicaciones agradables, gracias a la **presencia del Bisabolol**. La nueva fórmula cremosa garantiza además una **mayor estabilidad de los volúmenes**, gracias al nuevo sistema estabilizante y conservante.

[PT] Creme Oxidante para o cabelo em combinação com a **coloração permanente Voilà 3C Intense**, garantindo um perfeito e correcto desenvolvimento da cor. É extremamente **fiável na sua utilização**, e garante aplicações agradáveis, graças à **presença do Bisabolol**. A nova fórmula cremosa garante ainda **maior estabilidade dos volumes**, graças ao novo sistema estabilizante e conservante.

### Características técnicas:

- Especial formulación aún más estabilizada
- Cambio del pH (de 4.0 / 5.0 a 3.0 / 3.5)
- Disponible en 4 fuerzas: 10 - 20 - 30 - 40 volúmenes.

- Frasco de 900 ml.

### Características técnicas:

- Especial formulação ainda mais estabilizada
- Alterando o pH (de 4.0 / 5.0 a 3.0 / 3.5)
- Disponível em 4 forças: 10 - 20 - 30 - 40 volumes.

- Frasco de 900 ml.

## VOILÀ 3C INTENSE SUPERLIGHT



[ES] Es la familia de los **superaclarantes Voilà 3C Intense** que resalta los reflejos rubios de modo natural y con un total respeto de la fibra capilar. La serie .11 aclara el cabello natural hasta 5 tonos, mientras que la serie .12 supera los 5 tonos de aclaración. El tono 12.05 es un potenciador de aclarado aconsejado en casos de cabellos gruesos y muy oscuros, mezclándolo a partes iguales con los restantes Extraclarantes de las series .11 y .12.

[PT] É a família dos **superclareadores Voilà 3C Intense** que realça os reflexos louros de forma natural respeitando totalmente a fibra capilar. A série .11 clareia o cabelo natural em até 5 tons, enquanto que a série .12 supera os 5 tons de clareamento. O tom 12.05 é um potenciador de clareamento aconselhado para os casos de cabelos grossos e muito escuros, devendo ser misturado em partes iguais com os restantes Superclareadores das séries .11 e .12.

Asegura un aclarado uniforme y luminoso, respetando la fibra capilar

### Modo de uso:

- Mezclar con Voilà Crema Oxidante al Bisabolol en proporción 1:3 (60 ml. + 180 ml. de Oxidante)
- Tiempo de exposición: 30 - 45 min. a temperatura ambiente.

- Tubo de 60 ml.

Garante um clareamento uniforme e luminoso, respeitando a fibra capilar.

### Modo de utilização:

- Misturar com Voilà Creme Oxidante ao Bisabolol na proporção de 1:3 (60 ml. + 180 ml. de Oxidante)
- Tempo de exposição: 30 - 45 min. em temperatura ambiente.

- Tubo de 60 ml.

## VOILÀ D-FREE



[ES] Decolorante en polvo no volátil

### Para decoloraciones y decapajes

- Poder aclarante hasta 7 tonos
- Acción antiamarillo
- Bajo contenido en amoníaco
- Perfume a la menta
- Sencillo de preparar y rápido de aplicar
- Máxima seguridad y comfort en el uso
- Perfecta estabilidad y aplicabilidad
- Máxima adhesión

[PT] Descolorante em pó não volátil

### Para descolorações e decapagens

- Poder clareador de mais de 7 tons
- Acção anti-amarelo graças ao seu pigmento violáceo
- Baixo teor em amoníaco, respeita a estrutura capilar
- Simples de preparar e rápido de aplicar
- Máxima segurança e conforto na utilização
- Óptima aplicabilidade, máxima adesão
- Perfume de hortelã

### Modo de uso y tiempos de exposición

- Mezclar con voilà emulsión oxidante en proporción 1:2 • tiempo de exposición a temperatura ambiente 30 minutos, bajo fuente de calor 15 minutos

- Tarro de 1.000 G.

### Modo de utilização e tempos de exposição

- Misturar voilà d-free com voilà emulsão oxidante com bisabolol numa proporção de 1:2
- Tempos de exposição: 30 minutos em temperatura ambiente / 15 minutos sob fonte de calor.

- Boião de 1.000 G.

# Nutrilux

## INTERCOSMO

[ES] Nutrilux es la nueva generación de color concebida para satisfacer las necesidades de un grupo creciente de consumidores que desean un color de efecto natural sin tener que renunciar a la eficacia de la coloración.

La línea de coloración sin amoníaco

**Nutrilux Macadamia Oil** utiliza una fórmula suave que incorpora Aceite de Macadamia, Aceite de Junco Dulce y Aceite de Rosa Mosqueta, además de acondicionadores de origen natural que garantizan la combinación de un excelente rendimiento en cobertura (hasta el 100% según el tipo de cabello) y un increíble resultado cosmético.

[PT] Nutrilux é a nova geração de cores concebida para satisfazer as necessidades de um grupo crescente de consumidores que desejam uma cor de efeito natural sem ter de renunciar à eficácia da coloração.

A linha de coloração sem amoníaco

**Nutrilux Macadamia Oil** utiliza uma fórmula suave que contém Óleo de noz de Macadâmia, Óleo de Junco Doce e Óleo de Rosa Mosqueta, para além de condicionadores de origem natural que garantem a combinação de um excelente rendimento em cobertura (até 100% segundo o tipo de cabelo) e um incrível resultado cosmético.



### NUTRILUX INTERCOSMO MACADAMIA OIL

[ES] Emulsión cremosa y altamente cosmética que gracias a la utilización de pigmentos intermedios de pequeña dimensión, penetran fácilmente en el cabello y desarrollan una intensa acción de color.

#### Modo de uso:

Cabellos naturales, coloreados y poco porosos:

- Aplicar sobre el cabello seco y no lavado (tiempo de exposición: 20 min.). En caso de elevado porcentaje de cabellos blancos, aumentar 10 min. el tiempo de exposición.
- Retoque de raíces: aplicar en las raíces (tiempo de exposición de 15 a 20 min.).

[PT] Emulsão cremosa e altamente cosmética que, devido à utilização de pigmentos intermédios de pequena dimensão que penetram facilmente no cabelo, desenvolve uma intensa acção da cor.

#### Modo de utilização:

Cabelos naturais, pintados e pouco porosos:

- Aplicar sobre o cabelo seco e não lavado (tempo de exposição: 20 min.). No caso de alta percentagem de cabelos brancos, aumentar 10 min. o tempo de exposição.
- Retoque das raízes: aplicar nas raízes (tempo

de exposição de 15 a 20 min.). Reavivar longos e pontas emulsionando o produto previamente aplicado na raiz deixando actuar durante outros 3/5 min..

Cabellos muy sensibles y porosos:

- Aplicar sobre el cabello húmedo (tiempo de exposición de 10 a 20 min.).
- Controlar la evolución del color hasta el final de la aplicación
- Nutrilux y los cabellos rizados: aplicar sobre el cabello húmedo y dejar actuar 5/15 min.

- Tubo de 60 ml.

de exposição de 15 a 20 min.). Reavivar comprimentos e pontas emulsionando o produto previamente aplicado na raiz, deixando actuar mais 3/5 min.

Cabelos muito sensíveis e porosos:

- Aplicar sobre o cabelo húmido (tempo de exposição de 10 a 20 min.).
  - Controlar a evolução da cor até ao fim da aplicação
  - Nutrilux e os cabelos cacheados: aplicar sobre o cabelo húmido e deixar actuar 5/15 min.
- Tubo 60 ml.



### NUTRILUX INTERCOSMO EMULSION

[ES] La gama de coloración Nutrilux está diseñada para desarrollar los mejores resultados trabajando en armonía con tres Emulsiones Nutrilux diferentes.

Cada emulsión ha sido desarrollada para tres resultados diferentes:

- NUTRI 0 - DELICADA: Color tono sobre tono sin poder aclarante. Para tonalizar el cabello muy poroso. Cobertura ligera por encima del 50%

[PT] A gama de coloração Nutrilux foi concebida para desenvolver os melhores resultados actuando em harmonia com três Emulsões Nutrilux diferentes.

Cada emulsão foi desenvolvida para três resultados diferentes:

- NUTRI 0 - DELICADA: Coloração tom sobre tom sem poder clareador. Para tonalizar o cabelo muito poroso. Cobertura ligeira acima de 50%

- NUTRI 1 - ESENCIAL: Para cubrir los cabellos blancos, y aclarar hasta 1 tono. Cobertura hasta el 100%.
  - NUTRI 2 - SUPERIOR: Para aclarar hasta 2 tonos. Esta emulsión permite conseguir una alta calidad de cobertura incluso sobre bases oscuras con un alto porcentaje de cabellos blancos. Cobertura hasta 100% dependiendo del tipo de cabello.
  - NUTRI 3 - ULTRA: Poder aclarante de hasta 3 tonos.
- Frasco 900 ml.

- NUTRI 1 - ESSENCIAL: Para cobrir os cabelos brancos, para clarear até 1 tom. Cobertura de até 100%.
  - NUTRI 2 - SUPERIOR: Para clarear até 2 tons. Esta emulsão permite obter alta qualidade de cobertura, até mesmo sobre bases escuras com alta percentagem de cabelos brancos. Cobertura até 100%, dependendo do tipo de cabelo.
  - NUTRI 3- ULTRA: Para clarear até 3 tons.
- Frasco 900 ml.

### NUTRILUX INTERCOSMO EMULSÃO





## VOILÀ KULT

[ES] Coloración directa en crema

- **Bálsamo** reavivante del color, mantiene su intensidad durante más tiempo. Intensifica los reflejos de los cabellos coloreados y permite obtener reflejos cromáticos.
- **Hidrata** en profundidad e ilumina, cuidando la belleza del cabello desde el interior.
- **Protege** de las dobles puntas y envuelve el cabello en un microfilm de brillo, que protege de la pérdida de color.
- Permite darle un recarga de luminosidad al color, crear colores impactantes con la nueva serie FLUO o realizar contrastes de color y reflejos únicos.
- Nuevo perfume

[PT] Coloração direta em creme

- **Bálsamo** reavivante da cor, mantém a sua intensidade durante mais tempo. Intensifica os reflexos dos cabelos pintados e permite obter reflexos cromáticos.
- **Hidrata** em profundidade e ilumina, cuidando da beleza do cabelo desde o interior.
- **Protege** das pontas espiçadas e envolve o cabelo numa micro-película de brilho que protege da perda de cor.
- Permite dar luminosidade à cor, criar cores que causam impacto com a nova série FLUO ou fazer contrastes de cor e reflexos únicos.
- Novo perfume

### Modo de uso y tiempos de exposición

- Aplicar sobre el cabello lavado. Dejar actuar durante 3 minutos y aclarar abundantemente.

SERIE FLUO

- USO PURO para resaltar la máxima intensidad del color. USO DILUIDO con VOILA KULT CRYSTAL para obtener efectos pastel (p. ej. 1 g color + 5 g Crystal).
- Aplicar sobre los cabellos decolorados, previamente lavados. Dejar actuar durante 15 minutos y aclarar abundantemente.

### Modo de utilização e tempos de exposição

- Aplicar no cabelo lavado. Deixar atuar durante 3 minutos e enxaguar com bastante água.

SÉRIE FLUO

- UTILIZAR PURO para ressaltar a máxima intensidade da cor. UTILIZAR DILUÍDO com VOILA KULT CRYSTAL para obter efeitos pastel (por exemplo, 1g cor + 5g Crystal).
- Aplicar nos cabelos descolorados, previamente lavados. Deixar atuar durante 15 minutos e enxaguar com bastante água.



## GAMA COLORES GAMA CORES

- 003 RUBIO MIEL  
LOURO MEL
- 0044 COBRE  
COBRE
- 033 RUBIO DORADO INTENSO  
LOURO DOURADO INTENSO
- CRISTAL  
CRISTAL
- ROSA  
ROSA
- VIOLETA  
VIOLETA
- AZUL  
AZUL



# PermIn

EL INNOVADOR TRATAMIENTO FORMULADO CON EL **EXCLUSIVO K-CARE CURLY SYSTEM** PARA SERVICIOS PERM EFECTIVOS Y DURADEROS, QUE AYUDA A PROTEGER EL CABELLO.

**PERMIN** es un innovador sistema permanente que consigue rizos duraderos y con un espectacular brillo. Su fórmula con **K-CARE CURLY SYSTEM**, combina aminoácidos de queratina y agentes acondicionantes que ayudan a proteger el cabello, reducen su ruptura durante el servicio técnico y aportan el cuidado y acondicionamiento que el cabello necesita.

TRATAMENTO INOVADOR FORMULADO COM O SISTEMA **EXCLUSIVO K-CARE CURLY**, PARA SERVIÇOS EFETIVOS E DURADOUROS, QUE AJUDAM A PROTEGER O CABELLO.

**PERMIN** é um inovador sistema permanente que garante ondas duradouras e com um brilho fantástico. A sua fórmula **K-CARE CURLY SYSTEM** combina aminoácidos de queratina e agentes condicionantes que ajudam a proteger o cabelo, reduzem a quebra durante o serviço técnico e proporcionam o cuidado e o acondicionamento de que o cabelo precisa.



## LOCIÓN RIZADORA

[ES] Ideal para crear un amplio rango de diferentes texturas. Su consistencia líquida facilita la aplicación y asegura que el cabello quede bien saturado para conseguir una forma perfecta y duradera. El frasco cuenta con un tapón de rosca para mantener el producto restante en condiciones óptimas hasta el próximo uso.

- Pack de 3 x 100 ml

## LOÇÃO DE CURLING

[PT] Ideal para criar uma ampla gama de diferentes texturas. A sua consistência líquida facilita a aplicação e garante que o cabelo está bem húmido, de modo a alcançar uma forma perfeita e duradoura. A embalagem tem uma tampa de rosca para manter o produto nas condições ideais até à próxima utilização.

- Pack de 3 x 100 ml



## FIJADOR NEUTRALIZANTE

[ES] Un producto que fija la permanente perfectamente después del tratamiento, estabilizando la onda y garantizando protección e hidratación. Todo lo que el cabello necesita durante el servicio para un excelente resultado. Rizos elásticos y definidos.

- Frasco de 850 ml

## FIXADOR NEUTRALIZANTE

[PT] Um produto que fixa perfeitamente a permanente depois do tratamento, estabilizando a onda e garantindo proteção e hidratação. Tudo o que o cabelo necessita para um excelente resultado. Para um ondulado elástico e definido.

- Frasco de 850 ml.



# INTERCOSMO COLOR&SHINE

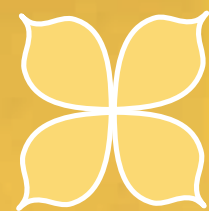
[ES] Intercosmo Color&Shine es una línea profesional multibeneficios, que responde a las exigencias del cabello en el salón y en casa.

Una línea que cuida el cabello, tratándolo en profundidad y uniformizando la cutícula. Pensada para proporcionar **nutrición, acondicionamiento** y favorecer el **peinado**, resaltando el brillo y el color, tanto en el **salón** como en **casa**.

[PT] Intercosmo Color&Shine é uma linha profissional multibenefícios, que responde às exigências do cabelo no salão e em casa.

Uma linha que cuida o cabelo, tratando-o em profundidade e uniformizando a cutícula. Pensada para proporcionar **nutrição, condicionamento** e favorecer o **penteadado**, realçando o brilho e a cor, tanto no **salão** como em **casa**.

# SUPER SHINE



## Aceite de semillas de lino - Brillo

Cómo ofrecer a tu cliente un resultado más que brillante.

## Óleo de sementes de linho - Brilho

Como oferecer ao seu cliente um resultado mais do que brilhante.



### FLUIDO-CREMA A LAS SEMILLAS DE LINO

[ES] Fluido concentrado súper-hidratante. Aporta un extraordinario brillo y suavidad gracias a las Semillas de Lino y a las siliconas que contiene. Ejerce una acción fuertemente acondicionante y desenredante. Elimina el efecto electrostático y crea un escudo protector frente a la humedad, el calor del secador y las agresiones ambientales. Su particular formulación permite a este fluido transformarse en una rica emulsión cremosa.

**Modo de uso:**  
Lavar el cabello con el Champú SuperShine. Secar con una toalla y distribuir SuperShine Booster sobre largos y puntas. Friccionar el fluido con las manos hasta obtener una emulsión cremosa. Dejar actuar unos minutos y aclarar para obtener un efecto luminoso en pocos minutos.  
- Estuche con 6 frascos de 15 ml.

### FLUIDO-CREME DE SEMENTES DE LINHO

[PT] Fluido concentrado super-hidratante. Proporciona um extraordinário brilho e suavidade graças às Sementes de Linho e aos silicones que contém. Exerce uma ação fortemente condicionadora e desembaraçante. Elimina o efeito electrostático e cria um escudo protetor contra a humidade, o calor do secador e as agressões ambientais. A sua especial formulação permite que este fluido se transforme numa emulsão rica e cremosa.

**Modo de utilização:**  
Lavar o cabelo com o Champô SuperShine. Secar com uma toalha e distribuir SuperShine Booster ao longo de todo o comprimento e nas pontas. Esfregar o fluido com as mãos até obter uma emulsão cremosa. Deixar atuar alguns minutos e enxaguar para obter um efeito luminoso em poucos minutos.  
- Estojo com 6 frascos de 15 ml.



### MASCARILLA NUTRITIVA ILUMINANTE CON SEMILLAS DE LINO

[ES] Tratamiento intensivo súper nutritivo. Ideal para hidratar en profundidad el cabello seco, apagado, deshidratado y poco manejable. Extremadamente reestructurante gracias a la soja vegetal. Contiene un agente acondicionante que deja el cabello más suave y elástico.

**Modo de uso:**  
Tras lavar el cabello con el Champú SuperShine, distribuir sobre el cabello húmedo. Dejar actuar unos minutos y aclarar. Usar después de cada lavado.

- Tarro de 250 y 500 ml.

### MÁSCARA NUTRITIVA RELUZENTE COM SEMENTES DE LINHO

[PT] Tratamento intensivo super nutritivo. Ideal para hidratar em profundidade o cabelo seco, apagado, desidratado e indisciplinado. Extremamente reestruturante graças à soja vegetal. Contém um agente condicionante que deixa o cabelo mais suave e elástico.

**Modo de utilização:**  
Depois de lavar o cabelo com o Champô SuperShine, distribuir sobre o cabelo húmido. Deixar atuar alguns minutos e enxaguar. Usar depois de cada lavagem.

- Boinha de 250 e 500 ml.



### CHAMPÚ LAVADOS FRECUENTES

[ES] Champú para lavados frecuentes  
• Limpia delicadamente sin eliminar las sustancias naturales necesarias para la salud y la belleza del cabello  
• Aporta ligereza y suavidad

**Modo de uso:**  
• Aplicar sobre el cabello húmedo. Dejar actuar unos minutos y aclarar

- Garrafa de 5 l.

### CHAMPÔ LAVAGENS FREQUENTES

[PT] Champô para lavagens frequentes  
• Limpa delicadamente sem eliminar as substâncias naturais necessárias para a saúde e a beleza do cabelo  
• Proporciona leveza e suavidade

**Modo de utilização:**  
• Aplicar sobre o cabelo húmido. Deixar atuar uns minutos e enxaguar

- Garrafão de 5 l.

### CHAMPÚ NUTRITIVO ILUMINANTE CON SEMILLAS DE LINO

[ES] Champú nutritivo con acción iluminante. Aporta una nueva belleza y luminosidad al cabello seco y opaco, dejándolo suave y perfectamente manejable.

**Modo de uso:**  
Aplicar sobre el cabello mojado, masajear con delicadeza y aclarar abundantemente.

- Frasco de 300 ml. y 1000 ml.

### CHAMPÔ NUTRITIVO RELUZENTE COM SEMENTES DE LINHO

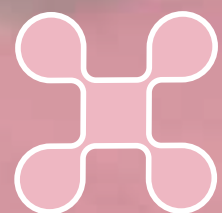
[PT] Champô nutritivo com ação iluminante. Revitaliza e dá luminosidade ao cabelo seco e baço, deixando-o suave e disciplinado.

**Modo de utilização:**  
Aplicar sobre o cabelo molhado, massajar com delicadeza e enxaguar abundantemente.

- Frasco de 300 ml. e 1000 ml.



# COLOR BEAUTY



## Con filtros UVA/UVB - Color

Para un color radiante y protegido, primero en el salón, después en casa.

## Com filtros UVA/UVB - Cor

para uma cor radiante e protegida primeiro no salão, depois em casa.



### MASCARILLA REAVIVANTE PARA PROLONGAR EL COLOR

[ES] Mascarilla nutritiva indicada para contrarrestar la sequedad y la fragilidad del cabello coloreado. Aplicada tras el champú, aporta nutrición e hidratación, iluminando y manteniendo el color.

#### Modo de uso:

Tras lavar el cabello con el ColorBeauty Shampoo & Conditioner 2 en 1, aplicar la mascarilla sobre todo el cabello, dejar en exposición 5 minutos y proceder al aclarado.

- Tarro de 250 y 500 ml.

### MÁSCARA REAVIVANTE PARA PROLONGAR A COR

[PT] Máscara nutritiva indicada para reduzir a secura e a fragilidade do cabelo pintado. Aplicada depois do champô, proporciona nutrição e hidratação, iluminando e mantendo a cor.

#### Modo de utilização:

Depois de lavar o cabelo com ColorBeauty Shampoo & Conditioner 2 em 1, aplicar a máscara sobre todo o cabelo, deixar atuar 5 minutos e enxaguar.

- Boião de 250 e 500 ml.



### CHAMPÚ Y SUAVIZANTE 2 EN 1 REAVIVANTE DEL COLOR

[ES] Champú y bálsamo en un solo producto para lavar y acondicionar el cabello con un único lavado. El cabello queda suave, limpio y sedoso sin ulteriores fricciones, contrarrestando la pérdida de color.

#### Modo de uso:

Aplicar sobre el cabello mojado, masajear con delicadeza y aclarar abundantemente.

- Frasco de 300 ml. y 1000 ml.

### CHAMPÔ E BÁLSAMO 2 EM 1 REAVIVANTE DA COR

[PT] Champô e bálsamo num único produto para lavar e condicionar o cabelo ao mesmo tempo. O cabelo fica suave, limpo e sedoso sem posteriores fricções, reduzindo a perda de cor.

#### Modo de utilização:

Aplicar sobre o cabelo molhado, massajar com delicadeza e enxaguar abundantemente.

- Frasco de 300 ml. e 1000 ml.



### CHAMPÚ NEUTRALIZANTE ANTIAMARILLO

[ES] Champú reflejante. Neutraliza el amarilleamiento de los cabellos blancos, grises, decolorados y con mechas. Atenúa también los reflejos dorados de los cabellos naturales.

- Extracto de Cardo Mariano y extracto de Tulsi de propiedades lenitivas y antirradicales libres.
- Derivados de la queratina con diverso peso molecular, que penetran más en profundidad en la fibra capilar aportando suavidad, luminosidad y protección.
- Proteínas y aminoácidos de trigo con propiedades acondicionadoras.

• Pantenol con propiedades elastizantes e hidratantes.  
**Modo de uso:** USO PURO (para cabellos blancos, grises o con altura de tono 7-8-9 con reflejos amarillo/dorados): dejar actuar 3-5 min. y aclarar.

USO DILUIDO (para cabellos con mechas, decolorados o aclarados con súper-aclarantes y reflejos amarillos): diluir 5-10 ml de producto en 100 ml de agua. Dejar actuar 1-3 min. y aclarar.

- Frasco de 300 ml.

### CHAMPÔ NEUTRALIZANTE ANTI-AMARELO

[PT] Champô refletor. Neutraliza o amarelamento dos cabelos brancos, grisalhos, descolorados e com madeixas. Atenua também os reflexos dourados dos cabelos naturais.

- Extrato de Cardo-Mariano e extrato de Tulsi com propriedades lenitivas e anti-radicaes livres.
- Derivados da queratina com diverso peso molecular, que penetram mais profundamente na fibra capilar proporcionando maciez, luminosidade e proteção
- Proteínas e aminoácidos de trigo com propriedades condicionadoras

• Pantenol con propiedades elastizantes e hidratantes  
**Modo de utilização:** UTILIZADO PURO (para cabelos brancos, grisalhos ou com altura de tom 7-8-9 com reflexos amarelo/dourados): deixar atuar 3-5 min. e enxaguar.

UTILIZADO DILUÍDO (para cabelos com madeixas, descolorados ou aclarados com superaclaradores e reflexos amarelos): diluir 5-10 ml de produto em 100 ml de água. Deixar atuar 1-3 min. e enxaguar.

-Frasco de 300 ml.

# REPAIR

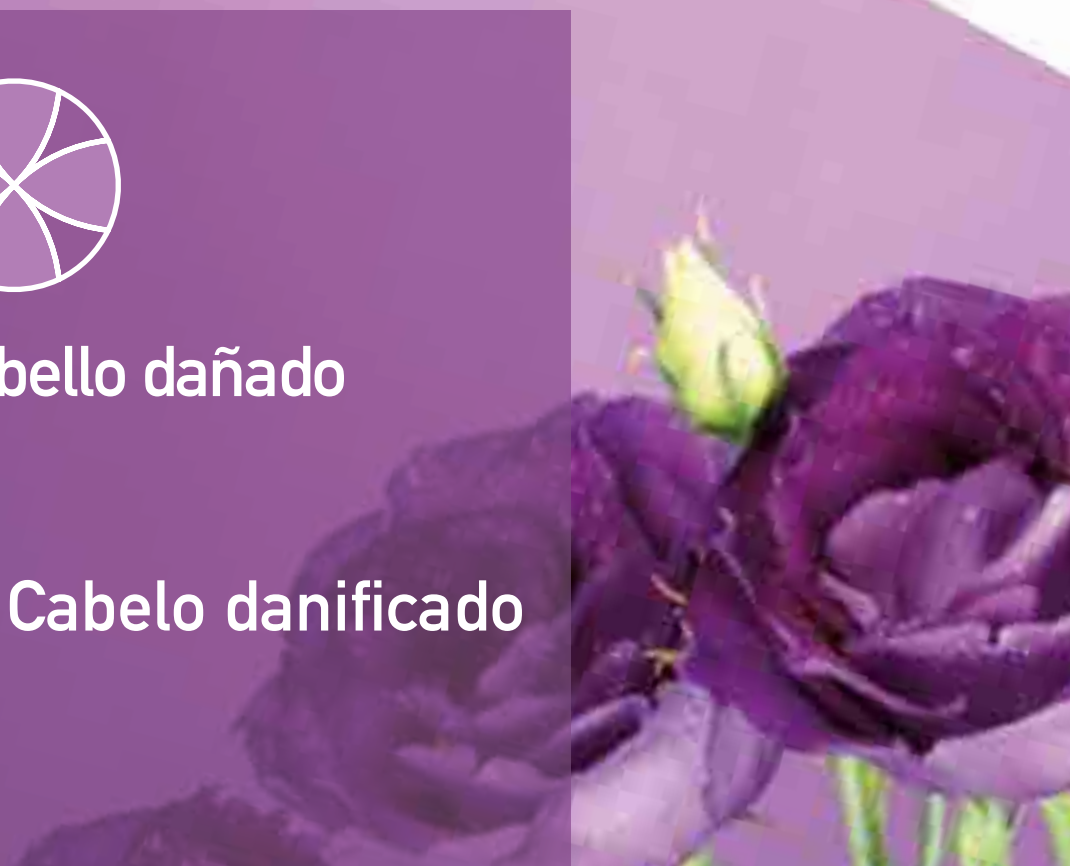


## Con queratina hidrolizada - Cabello dañado

Para reparar y reestructurar el cabello dañado.

## Com queratina hidrolisada - Cabelo danificado

Para reparar e reestruturar o cabelo danificado.



### MASCARILLA PROTECTORA REPARADORA CON QUERATINA

[ES] Mascarilla reparadora con queratina hidrolizada. Nutre y deja el cabello suave, dócil y manejable.

**Modo de uso:**  
Tras lavar el cabello con el Champú Repair, aplicar la mascarilla sobre todo el cabello, dejar actuar 5 minutos y proceder al aclarado.

- Tarro de 250 ml.

[PT] Máscara reparadora com queratina hidrolisada. Nutre e deixa o cabelo suave, dócil e disciplinado.

**Modo de utilização:**  
Depois de lavar o cabelo com o Champô Repair, aplicar a máscara sobre todo o cabelo, deixar atuar 5 minutos e enxaguar.

- Boião de 250 ml.

### MÁSCARA PROTECTORA REPARADORA COM QUERATINA



### CHAMPÚ PROTECTOR REPARADOR CON QUERATINA

[ES] Champú rico en queratina hidrolizada, reestructurante del cabello dañado y frágil. Aporta luminosidad, lavando delicadamente y fortaleciendo la fibra capilar.

**Modo de uso:**  
Aplicar sobre el cabello húmedo y masajear con delicadeza. Aclarar abundantemente. Si es necesario, realizar una segunda aplicación.

- Frasco de 300 ml.

[PT] Champô rico em queratina hidrolisada, reestructurante do cabelo danificado e frágil. Dá luminosidade, lavando delicadamente e fortalecendo a fibra capilar.

**Modo de utilização:**  
Aplicar sobre o cabelo húmido e massajar com delicadeza. Enxaguar abundantemente. Se necessário, fazer uma segunda aplicação.

-Frasco de 300 ml.

### CHAMPÔ PROTECTOR REPARADOR COM QUERATINA



### SUERO PROTECTOR MODELADOR

[ES] Suero iluminante rico en siliconas. Deja el cabello sedoso y brillante, sin apelmazar, aportando una agradable y duradera sensación al tacto.

**Modo de uso:**  
Aplicar una pequeña cantidad de producto sobre el cabello húmedo o seco, insistiendo en las puntas. No aclarar.

- Frasco de 50 ml.

[PT] Sérum iluminante rico em silicones. Deixa o cabelo sedoso e brilhante, sem ficar pesado, com uma agradável e duradoura sensação ao tato.

**Modo de utilização:**  
Aplicar uma pequena quantidade de produto sobre o cabelo húmido ou seco, insistindo nas pontas. Não enxaguar.

-Frasco de 50 ml.

### SÉRUM PROTETOR MODELANTE

# VOLUME



## Contiene Colágeno Hidrolizado - Volumen

Para reforzar la fibra, acondicionar y dar volumen al cabello fino.

## Contém Colagénio Hidrolisado - Volume

Para reforçar a fibra, condicionar e dar volume ao cabelo fino.



### SPRAY VOLUMIZANTE REFORZANTE

[ES] Spray volumizante sin aclarado que da cuerpo y volumen a los cabellos finos y débiles. Levanta la raíz y facilita el peinado. Da un efecto volumizante con ligero poder fijador de larga duración. Aporta brillo. Protege el cabello del calor de los instrumentos técnicos.

**Modo de uso:**  
Aplicar sobre el cabello húmedo pulverizando sobre la raíz, no aclarar y secar con el secador.

- Frasco de 250 ml.

### SPRAY VOLUMIZANTE REFORÇANTE

[PT] Spray volumizante sem enxaguamento que dá corpo e volume aos cabelos finos e fracos. Levanta a raiz e facilita o penteado. Proporciona um efeito volumizante com leve poder de fixação de longa duração. Dá brilho. Protege o cabelo do calor dos instrumentos técnicos.

**Modo de utilização:**  
Aplicar sobre o cabelo húmido pulverizando sobre a raiz, não enxaguar nem secar com o secador.

- Frasco de 250 ml.



### CHAMPÚ VOLUMIZANTE REFORZANTE

[ES] Champú volumizante ideal para cabellos frágiles, que aporta volumen. El cabello fino toma cuerpo, fortalece la fibra desde el interior y está dócil al peinado.

**Modo de uso:**

Aplicar sobre el cabello mojado, masajear con delicadeza y aclarar abundantemente.

- Frasco de 300 ml. y 1.000 ml.

### CHAMPÔ VOLUMIZANTE REFORÇANTE

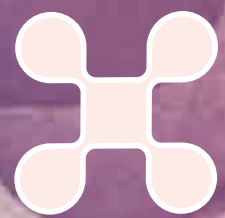
[PT] Champô volumizante ideal para cabelos frágeis, que dá volume. O cabelo fino ganha corpo, fortalece a fibra desde o interior, e deixa o cabelo pronto para o penteado.

**Modo de utilização:**

Aplicar sobre o cabelo molhado, massajar com delicadeza e enxaguar abundantemente.

Frasco: 300 ml. e 1000 ml.

# TECHNICS



## Sin Parabenos - Servicio técnico

Todo lo necesario para un servicio técnico impecable.

## Sem Parabenos - Serviço técnico

Tudo o necessário para um serviço técnico impecável.



### CHAMPÚ SELLANTE PH ÁCIDO POSTCOLOR

[ES] Champú post color con un alto poder acidificante. Limpia delicadamente el cabello coloreado, decolorado y con mechas, sellando la cutícula.

**Modo de uso:**

Aplicar sobre el cabello mojado, masajear con delicadeza y aclarar abundantemente.

- Frasco de 1000 ml.

### CHAMPÔ SELANTE PH ÁCIDO PÓS-COLORAÇÃO

[PT] Champô pós-coloração com elevado poder acidificante. Limpa delicadamente o cabelo pintado, descolorado e com madeixas, selando a cutícula.

**Modo de utilização:**

Aplicar sobre o cabelo molhado, massajar com delicadeza e enxaguar abundantemente.

- Frasco de 1000 ml.



### ACONDICIONADOR SELLANTE PH ÁCIDO POSTCOLOR

[ES] Acondicionador post color con alto poder acidificante. Garantiza suavidad e hidratación al cabello coloreado y tratado.

**Modo de uso:**

Tras lavar el cabello con Color Lock Champú, distribuir sobre el cabello húmedo. Dejar actuar unos minutos y aclarar. Usar después de cada lavado. Contiene agente acondicionante.

- Frasco de 1000 ml.

### CONDICIONADOR SELANTE PH ÁCIDO PÓS- COLORAÇÃO

[PT] Condicionador pós-coloração com elevado poder acidificante. Proporciona maciez e hidratação ao cabelo pintado e tratado.

**Modo de utilização:**

Depois de lavar o cabelo com Color Lock Champô, distribuir sobre o cabelo húmido. Deixar atuar alguns minutos e enxaguar. Utilizar depois de cada lavagem. Contém agente condicionante

- Frasco de 1000 ml.

### ANTI POROSITY LOTION

Loción protectora y reparadora multi-técnica

[ES] Concentrado pre-post servicio técnico. Protege el cabello antes de exponerlo al tratamiento de coloración o decoloración, regularizando el nivel de porosidad. Tras la coloración reequilibra el pH del cabello, dejando la estructura más uniforme y aportando suavidad e hidratación.

**Modo de uso:** Antes del servicio técnico, aplicar sobre el cabello seco y no aclarar. Tras el servicio técnico, aplicar sobre el cabello húmedo y aclarar abundantemente para neutralizar y eliminar depósitos alcalinos.

- Frasco de 250 ml.

### ANTI POROSITY LOTION

Loção anti porosidade protetora e reparadora multi-técnica

[PT] Concentrado pré/pós serviço técnico. Protege o cabelo antes de ser submetido ao tratamento de coloração, regularizando o nível de porosidade. Após a coloração reequilibra o pH do cabelo, deixando a estrutura mais uniforme e proporcionando maciez e hidratação.

**Modo de utilização:** Antes do serviço técnico, aplicar sobre o cabelo seco e não enxaguar. Após o serviço técnico, aplicar sobre o cabelo húmido e enxaguar abundantemente para neutralizar e eliminar depósitos alcalinos.

-Frasco de 250 ml.







## BARRIER CREAM

Crema protectora antimanchas para la piel

## BARRIER CREAM

Creme protetor anti-manchas para a pele

[ES] Emulsión protectora de la piel para utilizar durante el tratamiento de color.

El uso de la Crema Barrera ayuda la aplicación profesional del color, protegiendo la piel y evitando la formación de manchas antiestéticas en el nacimiento del cabello y el contorno de la frente.

[PT] Emulsão protetora da pele para utilizar durante o tratamento de coloração. O uso do Creme Barreira ajuda à aplicação profissional da cor, protegendo a pele e evitando a formação de manchas inestéticas na raiz do cabelo e nos contornos frontais.

### Modo de uso:

Antes de la aplicación del color, distribuir una fina capa de crema a lo largo de todo el nacimiento del cabello, sin tocar la raíz. Aclarar a la vez que el color.

- Frasco de 100 ml.

### Modo de utilização:

Antes da aplicação da tinta, distribuir uma fina camada de creme ao longo de todo o nascimento do cabelo, sem tocar na raiz. Enxaguar ao mesmo tempo que a tinta.

- Frasco de 100 ml.



## COLOR REMOVER

Loción limpiadora

## COLOR REMOVER

Loção de limpeza da pele

[ES] Loción limpiadora post color. Ideal para eliminar los restos de color de la piel y el cuero cabelludo. Fórmula especial para utilizar inmediatamente después de la coloración.

### Modo de uso:

Verter una pequeña cantidad de producto en un poco de algodón. Masajear delicadamente las zonas de piel afectadas por las manchas de color hasta su completa eliminación. Aclarar tras el uso.

- Frasco de 250 ml.

[PT] Loção de limpeza pós-coloração. Ideal para eliminar os resíduos de tinta da pele e do couro cabeludo. Fórmula especial para utilizar imediatamente após a coloração.

### Modo de utilização:

Colocar uma pequena quantidade de produto num algodão. Massajar delicadamente as áreas de pele com manchas de tinta até à completa eliminação e depois enxaguar.

- Frasco de 250 ml.



## LENITIVE GEL

Gel dermocalmante cuero cabelludo

## LENITIVE GEL

Gel dermo-calmante para o couro cabeludo

[ES] Tratamiento lenitivo rico en principios activos naturales. Ideal para proteger el cuero cabelludo más sensible de los servicios técnicos.

[PT] Tratamento lenitivo rico em princípios ativos naturais. Ideal para proteger o couro cabeludo mais sensível dos serviços técnicos.

### Modo de uso:

Aplicar, antes del servicio técnico, directamente sobre las partes susceptibles de irritación, o añadir 5-10 ml a la mezcla de color / decoloración.

- Tubo de 45 ml.

### Modo de utilização:

Aplicar, antes do serviço técnico, directamente sobre as partes suscetíveis de irritação, ou adicionar 5-10 ml à mistura de coloração / descoloração.

- Bistnaga de 45 ml.

# INTERCOSMO ILMAGNIFICO

[ES] El tratamiento innovador multifuncional que ofrece **10 beneficios** para todo tipo de cabellos.

Una mascarilla en spray para el cabello que combina la consistencia y las propiedades de una mascarilla y la comodidad y velocidad de un spray.

**Es el único que ofrece tantas propiedades en un solo producto:**

1. Repara el cabello seco y dañado
2. Disciplina el cabello crespo
3. Ofrece protección contra el calor intenso
4. Facilita el deslizamiento de la plancha
5. Aporta brillo
6. Protege el color del cabello
7. Desenreda el cabello, fácil peinabilidad
8. Aporta cuerpo y volumen
9. Reduce la formación de puntas abiertas
10. Mantiene el peinado durante largo tiempo

[PT] O tratamento inovador multifuncional que oferece **10 benefícios** para todos os tipos de cabelo.

Uma máscara em spray para o cabelo, que combina a consistência e as propriedades de uma máscara e o conforto e rapidez de um spray.

**O único com tantas propriedades num só produto:**

1. Repara o cabelo ressecado e danificado
2. Disciplina o cabelo crespo
3. Oferece protecção contra o calor intenso
4. Facilita o deslizamento da prancha
5. Proporciona brilho
6. Protege a cor do cabelo
7. Desembaraça o cabelo, fácil de pentear
8. Dá corpo e volume
9. Reduz a formação de pontas abertas
10. Mantém o penteado por longo tempo



## IL MAGNIFICO 10

Mascarilla Spray

[ES] Mascarilla en spray para el cabello, un tratamiento innovador multifuncional, que une la consistencia y las propiedades de una mascarilla a la comodidad y la velocidad de un spray.

**Aporta 10 beneficios al cabello.**

**Modo de uso:**

**Sobre el cabello lavado y secado con un toalla:** para el tratamiento del cabello seco, dañado y opaco. Indispensable para la fijación del styling y para proteger el cabello del calor de la plancha.

**Sobre el cabello seco:** para reavivar la melena, ofrece cuerpo y volumen, da un toque de brillo, suavidad y disciplina el cabello. Vaporizar la Mascarilla Spray Intensa dosificando la cantidad según la porosidad y largo del cabello. Distribuir sobre largos y puntas. No aclarar. Proceder con el producto de finish, brushing o alisado.

- Frasco de 150 ml.

## IL MAGNIFICO 10

Máscara em Spray

[PT] Máscara em spray para o cabelo, um tratamento inovador multifuncional que combina a consistência e as propriedades de uma máscara com o conforto e rapidez de um spray.

**Proporciona 10 benefícios ao cabelo.**

**Modo de utilização:**

**Sobre o cabelo lavado e seco com uma toalha:** para o tratamento do cabelo ressecado, danificado e opaco. Indispensável para a fixação do styling e para proteger o cabelo do calor da prancha.

**Sobre o cabelo seco:** para revitalizar o cabelo, oferece corpo e volume, dá um toque de brilho, amacia e disciplina o cabelo. Pulverizar a Máscara Spray Intensa dosando a quantidade segundo a porosidade e o comprimento do cabelo. Distribuir ao longo de todo o comprimento e nas pontas. Não enxaguar. Proceder com o produto de finish, brushing ou alisamento.

- Frasco de 150 ml.

# ECO



[ES] Fijación perfecta y respeto al medio ambiente. En una sola palabra: ECO.  
La línea de fijadores ecológicos sin gas para dar respuesta a todas las necesidades de fijación.

[PT] *Fixação perfeita e respeito pelo meio ambiente. Numa palavra: ECO.  
A gama de fixadores ecológicos sem gás formulada para responder a todas as necessidades de fixação.*



## ECO 12

Laca ecológica suave sin gas

### [ES] Fijación suave.

Eco 12 tiene un ligero poder de fijación que le permite crear efectos volumizantes suaves. Respeta el cabello manteniendo su luminosidad natural. Acción anti-opaco, mantiene el peinado sin apelmazar.

### [PT] *Fixação suave.*

*Eco 12, com leve poder de fixação, permite criar efeitos volumizantes suaves. Respeita o cabelo mantendo a sua luminosidade natural. Acção anti-opaco, mantém o penteado sem pesar.*

### Modo de uso:

Vaporizar a 25/30 cm. del cabello. Se elimina con un suave cepillado.

- Bote de 300 ml.

### Modo de utilização:

*Pulverizar a uma distância de 25/30 cm. do cabelo. Elimina-se com uma escovagem suave.*

- Pote de 300 ml.

## ECO 12

Laca ecológica leve sem gás



## ECO 13

Laca ecológica fuerte sin gas

### [ES] Fijación fuerte

Eco 13 tiene un poder fijador fuerte y es ideal para realizar efectos estructurados de larga duración. Respeta el cabello manteniendo su luminosidad natural. Acción anti-opaco, mantiene el peinado sin apelmazar.

### [PT] *Fixação forte*

*Eco 13 tem poder fixador forte e é ideal para realizar efeitos estruturados de longa duração. Respeita o cabelo mantendo a sua luminosidade natural. Acção anti-opaco, mantém o penteado sem pesar.*

### Modo de uso:

Vaporizar a 25/30 cm. del cabello. Se elimina con un suave cepillado.

- Bote de 300 ml.

### Modo de utilização:

*Pulverizar a uma distância de 25/30 cm. do cabelo. Elimina-se com uma escovagem suave.*

- Pote de 300 ml.

## ECO 13

Laca ecológica forte sem gás



## ECO 14

Laca ecológica extrafuerte sin gas

### [ES] Fijación extra-fuerte

Eco 14 tiene un poder de fijación extra-fuerte, perfecto para crear styling extremos y ultra-estructurados de larga duración. Respeta el cabello manteniendo su luminosidad natural. Acción anti-opaco, mantiene el peinado sin apelmazar.

### [PT] *Fixação extra-forte*

*Eco 14 tem poder de fixação extra-forte, perfeito para criar styling extremos e ultra-estructurados de longa duração. Respeita o cabelo mantendo a sua luminosidade natural. Acção anti-opaco, mantém o penteado sem pesar.*

### Modo de uso:

Vaporizar a 25/30 cm. del cabello. Se elimina con un suave cepillado.

- Bote de 300 ml.

### Modo de utilização:

*Pulverizar a uma distância de 25/30 cm. do cabelo. Elimina-se com uma escovagem suave.*

- Pote de 300 ml.

## ECO 14

Laca ecológica extraforte sem gás

I CREATE.

I AM.

I LOVE.

# INTERCOSMO CREATE

[ES] Artistas, Innovadores, soñadores, vosotros que estáis habituados a soñar de día y a experimentar de noche. Vosotros que tenéis los oídos abiertos para oír todas las novedades que están en el aire. Ahora abrid el corazón. En los albores del tercer milenio necesitamos inspiración. Las personas que depositan su confianza en vuestras manos no quieren tener más, sino ser más.

Darles un motivo más para ser felices. Para entender quiénes son verdaderamente o quiénes pueden llegar a ser. Durante el breve tiempo que dura un corte, sed para ellos los creadores en quien creer. Haced que cada creación vuestra sea un acto de amor.

**I Create. Yo Creo. Yo amo.**

[PT] Artistas, inovadores, sonhadores, todos os que estão habituados a sonhar de dia e experimentar de noite. Os que têm ouvidos abertos para ouvir todas as novidades que estão no ar. Abra o seu coração! No alvorecer do terceiro milénio precisamos de inspiração. As pessoas que depositam a sua confiança nas suas mãos não querem ter mais, querem ser mais. Dê-lhes mais um motivo para serem felizes. Para mostrarem quem são ou quem podem vir a ser. No breve tempo que demora a elaboração de um penteado, você tem muito poder. Faça de cada criação um ato de amor!

**Eu Crio. Eu Creio. Eu Amo.**





## LOOK GENIUS

Laca de alta fijación

[ES] Para conseguir un look preciso y estructurado. Look Genius es la laca de altísima calidad que garantiza una perfecta fijación. Para aplicar sobre cabellos secos para peinados luminosos y duraderos.

### Modo de uso:

Colocar el spray a unos 15 cm del pelo y rociar. Aplicar hasta conseguir el nivel de fijación deseado.

- Bote de 300 ml.

## LOOK GENIUS

Laca de fixação forte

[PT] Para conseguir uma aparência precisa e estruturada. O Look Genius é a laca da mais alta qualidade que garante uma fixação perfeita. Aplicar em cabelos secos para penteados brilhantes e duráveis.

### Modo de utilização:

Vaporize de uma distância de 15 cm sobre os cabelos secos para fixar o penteado.

- Pote de 300 ml.



## AIR DIRECTOR

Laca de fijación media

[ES] Ligereza y luminosidad para cabellos peinados por el viento. Air Director es la laca que gracias a los 3 aceites, de Argán, Junco y Semilla de Lino garantiza efecto sedoso y brillante. Aplicar después del secado para una fijación media.

### Modo de uso:

Vaporizar a unos 30 cm sobre el cabello seco

- Bote de 300 ml.

## AIR DIRECTOR

Laca de fixação media

[PT] Leveza e luminosidade para cabelos penteados pelo vento. Air Director é a laca que, graças aos 3 óleos, Argan, Junco e Lino Seed garante um efeito sedoso e brilhante. Aplicar após a secagem para fixação média.

### Modo de utilização:

Vaporizar sobre o cabelo seco a uma distância de aproximadamente 30 cm.

- Pote de 300 ml.



## STYLE MINISTER

Spray ligero de brillo

[ES] Una brisa ligera para un acabado luminoso y vital. Style Minister es un spray que con su toque final controla el encrespamiento y garantiza un resultado impecable y un look ligero. Vaporizar después del secado para un efecto iluminante y de fijación. Ideal para cabellos finos.

### Modo de uso:

Vaporizar 2 ó 3 pulsaciones en largos y puntas a una distancia de 20 cm. Aplicar en cabello húmedo para facilitar el peinado y realizar el movimiento natural del cabello. Para dar más brillo, pulverizar el producto sobre cabello seco.

- Bote de 100 ml.

## STYLE MINISTER

Spray leve e brilhante

[PT] Uma leve brisa para um acabamento luminoso e vital. O Style Minister é um spray que com o seu toque final controla o frizz e garante um resultado impecável e um visual leve. Vaporize após a secagem para um efeito de iluminação e fixação. Ideal para cabelos finos.

### Modo de utilização:

Vaporizar 2-3 vezes no meio e nas pontas a uma distância de 20 cm. Aplicar em cabelo molhado para facilitar o penteado e melhorar o movimento natural do cabelo. Para proporcionar mais brilho, vaporizar o produto sobre o cabelo seco.

- Pote de 100 ml.



## SHAPE SHAMAN

Gel para el cabello de larga duración

[ES] Líneas sinuosas, ondas naturales de forma perfecta. Shape Shaman es el gel que proporciona un efecto natural garantizando el control. Fórmula remodelante para una fijación y un styling de larga duración. Usar sobre el cabello mojado o seco para looks definidos pero flexibles.

### Modo de uso:

Aplicar sobre el cabello húmedo o seco y dar la forma deseada.

- Tubo de 200 ml.

## SHAPE SHAMAN

Gel de longa duração

[PT] Linhas sinuosas, ondas naturais em perfeita forma. Shape Shaman é o gel que proporciona um efeito natural garantindo o controle. Fórmula de remodelação para uma fixação ampla e estilo. Aplicar no cabelo húmido ou seco para looks definidos, mas flexíveis.

### Modo de utilização:

Aplicar nos cabelos molhados ou secos e dar a forma desejada.

- Tubo de 200 ml.



## DESIGN SCIENTIST

Gel fijación intensa

[ES] Look efecto mojado, ondas sinuosas y definidas o stylings más estructurados. Design Scientist es un gel de alta fijación y larga duración con efecto brillo. Usar sobre el cabello húmedo para looks sinuosos o agresivos.

### Modo de uso:

Aplicar sobre el cabello ligeramente húmedo y dar la forma deseada.

- Tubo de 200 ml.

## DESIGN SCIENTIST

Gel de fixação intensa

[PT] Look de efeito molhado, ondas sinuosas e definidas ou estilos mais estruturados. O Design Scientist é um gel de alta fixação e longa duração com efeito de brilho. Aplicar no cabelo húmido para looks sinuosos ou agressivos.

### Modo de utilização:

Aplicar sobre o cabelo húmido e dar a forma desejada.

- Tubo de 200 ml.



## LISS NINJA

Crema alisante protectora

[ES] Un liso perfecto, imperturbable y ligero. Liss Ninja es la crema alisante protectora que facilita el alisado y protege el cabello de la plancha y el secador. Para cabellos impecables y sedosos al tacto.

### Modo de uso:

Aplicar en cabello húmedo.

- Bote de 150 ml.

## LISS NINJA

Bálsamo alisador e protetor

[PT] Um perfeito liso, imperturbável e leve. Liss Ninja é o creme de alisamento protector que facilita o alisamento e protege o cabelo do ferro e do secador. Para cabelos impecáveis e sedosos ao toque.

### Modo de utilização:

Aplicar no cabelo húmido.

- Pote de 150 ml.



## CURL GURU

Activador de rizos flexible

[ES] Volumen y ligereza para un look natural y vivaz. Curl Guru es la crema que reaviva el cabello rizado aportando ligereza, flexibilidad y volumen natural. Aplicar sobre el cabello mojado poco antes del secado.

### Modo de uso:

Usar en cabello húmedo o seco.

- Bote de 150 ml.

## CURL GURU

Activador de caracóis flexíveis

[PT] Volume e leveza para uma aparência natural e viva. Curl Guru é o creme que revive o cabelo cacheado proporcionando leveza, flexibilidade e volume natural. Aplique no cabelo molhado pouco antes de secar.

### Modo de utilização:

Aplicar no cabelo húmido ou seco

- Pote de 150 ml.



## LIGHT PROPHET

Serum de brillo anticrespo

[ES] La fascinación de la luminosidad, la seducción de la suavidad. Light Prophet es el nuevo serum iluminante anti-crespo, de fórmula ligera, que transforma todos los cabellos rebeldes, mojados o secos, en hilos sedosos fáciles de desenredar. Ayuda a conservar el color y aporta hasta un 90% más de brillo.

### Modo de uso:

Distribuir una pequeña cantidad de medios a puntas sobre el cabello húmedo para facilitar el corte y el peinado. Aplicar una pequeña cantidad en el cabello seco para conseguir un acabado brillante sin encrepamiento.

- Bote de 150 ml

## LIGHT PROPHET

Serum de brilho anti-frizz

[PT] O fascínio da luminosidade, a sedução da suavidade. O Light Prophet é o novo sérum anti-frizz iluminante, de fórmula leve, que transforma todos os cabelos rebeldes, húmidos ou secos, em fios sedosos fáceis de desembaraçar. Ajuda a preservar a cor e fornece até 90% mais brilho.

### Modo de utilização:

Distribuir uma pequena quantidade do meio até às pontas no cabelo húmido, de modo a facilitar o corte e o penteado. Aplicar uma pequena quantidade no cabelo seco para conseguir um acabamento brilhante sem encrepamento.

- Pote de 150 ml



## BODY TRAINER

Mousse volumen y cuerpo

[ES] Volumen y movimiento, definición y luminosidad. Body Trainer es la espuma que aporta cuerpo y volumen al cabello para un efecto "wow". Aplicado sobre el cabello mojado, da el máximo en el post-secado.

### Modo de uso:

Agitar bien el envase e invertirlo para dispensar el producto. Aplicar sobre el cabello húmedo.

- Bote de 300 ml.

## BODY TRAINER

Espuma de volume e corpo



[PT] Volume e movimento, definição e luminosidade. Body Trainer é a espuma que traz corpo e volume ao cabelo para um efeito "uau". Aplicado em cabelos molhados, dá o máximo no pós-secagem.

### Modo de utilização:

Agitar bem e inverter o frasco para dispensar o produto. Aplicar sobre o cabelo húmido.

- Pote de 300 ml

# INTERCOSMO

 [www.facebook.com/Intercosmospain](http://www.facebook.com/Intercosmospain)  
 [www.instagram.com/Intercosmospain](http://www.instagram.com/Intercosmospain)

S.A.C.  
+34 901 11 11 22  
sac.intercosmo@revlon.com

Ref. 600X420000  
CATÁLOGO DE PRODUCTOS  
  
8 432225 037899